



[PDF Database Document] - BTCC Cryptocurrency Exchange

<https://www.btcc.com/es-ES/academy/crypto-basics/top-10-holders-de-shiba-inu-quien-posee-mas-shib-en-2024>

Top 10 holders de Shiba Inu: ¿Quién posee más SHIB en 2024?

Shiba Inu (SHIB) ha comenzado 2024 con fuerza, experimentando un incremento del 300% en marzo, seguido de una caída del 60%.

SHIB nació en 2020 como un experimento, creado por un individuo o grupo anónimo bajo el seudónimo Ryoshi, en una manera similar a la creación de Bitcoin (BTC) por Satoshi Nakamoto.

Esta memecoin ganó popularidad gracias a su mascota, el perro Shiba Inu, vinculado al meme Doge, lo que le dio una similitud con Dogecoin (DOGE).

Con el resurgimiento del interés por las monedas meme, este artículo explora quiénes son los principales poseedores de Shiba Inu en 2024.

Puntos clave:

- Los inversores están interesados en identificar a los mayores tenedores de SHIB para evaluar posibles manipulaciones en el mercado.
- En marzo de 2024, aproximadamente 1,3 millones de personas poseían SHIB, con los 10 principales tenedores controlando más del 59% de la oferta circulante del token.
- La decisión de Vitalik Buterin de quemar la mayoría de sus SHIB tuvo un impacto significativo en la distribución de la propiedad del token.



¿Quién posee más SHIB?

Identificar a los mayores poseedores de Shiba Inu (SHIB) es crucial para entender la influencia que estas “ballenas” podrían tener en el mercado de criptomonedas. Debido a la considerable cantidad de tokens que poseen, estos grandes tenedores pueden ejercer una notable influencia sobre el mercado, lo que puede afectar tanto al precio como a la estabilidad de la moneda.



Ryan Lee, analista jefe de Bitget Research, señala que conocer a los principales poseedores de SHIB puede ayudar a los inversores a entender mejor la distribución y concentración de la propiedad dentro de la criptomoneda. “Identificar a estos grandes tenedores proporciona a los inversores información valiosa sobre posibles manipulaciones del mercado que podrían impactar en el valor del token. Las actividades de estas ballenas suelen ser seguidas de cerca por los inversores para guiar sus decisiones de inversión”, explica Lee.

Además, el comportamiento de estas ballenas puede ser un indicador clave del sentimiento del mercado. “Si una ballena está acumulando o vendiendo grandes cantidades de SHIB, esto puede reflejar un cambio en las expectativas del mercado”, añade Lee. Para empresas y analistas, comprender las acciones de estas grandes entidades es fundamental para anticipar tendencias en el mercado de criptomonedas.

Sin embargo, la concentración de poder en manos de unas pocas ballenas también plantea

preocupaciones éticas. Akash Mahendra, jefe de relaciones con desarrolladores en Haven1, menciona que la capacidad de las ballenas para influir en los precios cuestiona la noción de las criptomonedas como sistemas financieros descentralizados. “El poder desproporcionado de las ballenas desafía la idea de una criptomoneda verdaderamente democratizada”, afirma Mahendra.

SHIB fue diseñado con un suministro total de un cuatrillón de monedas. Debido a su bajo precio, es posible que los inversores posean millones o incluso trillones de tokens, lo que facilita la aparición de millonarios o incluso multimillonarios en el mundo de Shiba Inu.

En abril de 2022, los creadores de Shiba Inu (SHIB) lanzaron un portal de quema de monedas con el objetivo de reducir la oferta circulante de la criptomoneda, lo que podría contribuir a un aumento en su precio. Esta medida fue vista como un esfuerzo por estabilizar y fortalecer el valor de SHIB en el mercado.

En febrero de 2024, Shiba Inu anunció una colaboración con la empresa de criptografía de código abierto Zama para desarrollar una capa de privacidad en la red Shibarium, la capa 2 de SHIB. Este proyecto tiene como objetivo mejorar la seguridad y privacidad de las transacciones dentro del ecosistema de Shiba Inu. Shytoshi Kusama, una de las figuras clave en el desarrollo de SHIB, destacó la importancia de la privacidad y la encriptación en el ecosistema de Shiba Inu a través de un comunicado en Twitter.

En cuanto a la distribución de SHIB, en marzo de 2024, el suministro total en circulación de la criptomoneda superaba los 589,000 millones de monedas, según datos de CoinmarketCap. Etherscan reveló que los 100 mayores poseedores de SHIB controlaban colectivamente el 79.09% de la oferta circulante. Por otro lado, CoinCarp confirmó que el número total de propietarios de SHIB superaba el millón de carteras individuales.

Además, los 10 mayores poseedores de SHIB detentan más del 59% del total de tokens en circulación, lo que subraya la alta concentración de propiedad dentro de la criptomoneda.

Los 10 mayores poseedores de SHIB

1.0xdead0000000000000000042069420694206942069

Saldo - 410 billones de SHIB, lo que equivale al 41,04% del suministro total en circulación. Se sospecha que se trata de una cartera «quemada», con los tokens inaccesibles.

2.0xf3b0073e3a7f747c7a38b36b805247b222c302a3

Saldo - 42 billones de SHIB, lo que equivale al 4,19% de la oferta total en circulación - en posesión de Crypto.com.

3.0x5a52e96bacdabb82fd05763e25335261b270efcb

Saldo - 34 billones de SHIB, lo que equivale al 3,46% del suministro total circulante, una cartera de Binance.

4.0xf977814e90da44bfa03b6295a0616a897441acec

Saldo - 31 billones de SHIB, lo que equivale al 3,1% de la oferta total en circulación, también una cartera de Binance.

5.0x40b38765696e3d5d8d9d834d8aad4bb6e418e489

Saldo - 20 billones de SHIB, lo que equivale al 2% del suministro total en circulación, una cartera Robinhood.

6.0x422193843fe209faa94f5cc1780e04965e77cb7f

Saldo - 13,3 billones de SHIB, lo que equivale al 1,33% de la oferta total en circulación. El primer monedero «desconocido».

7.0x6cc5f688a315f3dc28a7781717a9a798a59fda7b

Saldo - 10,5 billones de SHIB, lo que equivale al 1,5% del suministro total en circulación.

8.0xf28d22c8b25ff8fa961e305bba701918ddc3339a

Saldo - 10 billones de SHIB, lo que equivale al 1% del suministro total en circulación. En poder de OKX.

9.0x99c1406452470cfce0fadd355c41077593680e76

Saldo - 10 billones de SHIB, lo que equivale al 1% del suministro total en circulación.

10.0x31987132665ae1cbbb64b73f728cc81340486cef

Saldo - 10 billones de SHIB, lo que equivale al 1% de la oferta total en circulación.

Según CoinCarp, la cuenta vinculada al mayor poseedor de SHIB es una cuenta nula, en la que todos los tokens han sido quemados y retirados de la circulación.

Teniendo en cuenta el hecho de que en el momento del lanzamiento de SHIB, los desarrolladores habían donado el 50% del suministro total a [Vitalik Buterin](#), el creador de [Ethereum](#) (ETH), que había donado más de 50 billones de tokens y quemado el 90% de sus tenencias restantes, se especula que esta cuenta era de su propiedad.

Muchos de los **principales poseedores de Shiba Inu incluyen las principales bolsas de criptomonedas, como Binance, Robinhood y OKX.** De hecho, estos monederos son titulares de SHIB en nombre de usuarios de intercambios centralizados.



BTCC
eleve su nivel VIP para obtener más ventajas
BTCC - Su bolsa de crypto futuros preferida

Descargar APP ya   Soporta dep ó sitios fiat y crypto

[Descargar APP para Android](#)

[Descargar APP para iOS](#)

Pérdida de los principales propietarios de SHIB: Buterin quema sus participaciones

La decisión de Vitalik Buterin de quemar la mayor parte de sus participaciones en Shiba Inu (SHIB) ha tenido un impacto profundo en la estructura de propiedad de la criptomoneda. Según Ryan Lee, analista jefe de Bitget Research, al destruir una gran cantidad de tokens, Buterin redujo significativamente la oferta en circulación de SHIB, lo que generó un efecto deflacionista que podría aumentar el valor de los tokens restantes.

Lee también destacó que este acto podría interpretarse como un paso hacia una mayor descentralización, un principio clave en el mundo de las criptomonedas. “El hecho de que figuras prominentes como Buterin decidan quemar una parte sustancial de sus tenencias puede verse como un gesto de confianza en la viabilidad a largo plazo de la criptomoneda. Además, esta acción podría tranquilizar a los inversores al reducir la probabilidad de una venta masiva que pudiera desestabilizar el mercado”, señaló Lee.

Por otro lado, Akash Mahendra, de Haven1, comentó que la quema de tokens por parte de Buterin también demostró el inmenso control que tenía sobre el mercado y la estructura de propiedad de SHIB. Mahendra expresó que, aunque esta acción podría parecer altruista, también plantea preguntas sobre la posible manipulación del mercado. “La decisión de Buterin de quemar sus tokens bajo la apariencia de altruismo desafía la idea de una verdadera descentralización en las criptomonedas”, afirmó Mahendra.

Mahendra también subrayó que la preferencia de Buterin por destinar sus fondos a organizaciones benéficas en lugar de convertirse en una figura dominante en el mundo de las criptomonedas refleja una compleja interacción entre riqueza, poder y filantropía dentro del ecosistema cripto.

La especulación influye en la propiedad de SHIB

La especulación juega un papel clave en la dinámica de propiedad de Shiba Inu (SHIB), dada su naturaleza como criptomoneda meme. Ryan Lee, analista jefe de Bitget Research, señaló que esta característica especulativa inherente a las criptomonedas meme afecta significativamente la distribución y concentración de la propiedad de SHIB.



“Como criptomoneda meme, la dinámica de propiedad de SHIB puede verse influenciada por la naturaleza especulativa de las inversiones meme. La popularidad de SHIB atrae a menudo a inversores minoristas que buscan ganancias rápidas, lo que provoca fluctuaciones en la propiedad a medida que las personas compran y venden basándose en el bombo y las tendencias del mercado”, explicó Lee.

Además, Lee destacó que este comportamiento especulativo conduce a cambios rápidos en la concentración de la propiedad. “Los operadores especulativos tienden a entrar y salir del mercado rápidamente, lo que introduce volatilidad e imprevisibilidad en la distribución de SHIB”, añadió. Esta naturaleza volátil de las criptomonedas meme a menudo lleva a los poseedores a preferir mantener cantidades más pequeñas con la esperanza de obtener altos rendimientos.

Por lo tanto, es crucial que los inversores estén atentos a estos cambios en la propiedad de SHIB, ya que pueden tener un impacto significativo en el mercado y en sus estrategias de inversión.

La influencia de los famosos en el mundo de las criptomonedas, incluyendo Shiba Inu (SHIB), es innegable. Cuando figuras públicas de renombre expresan su interés en criptomonedas, pueden cambiar el sentimiento del mercado y aumentar la popularidad de ciertos tokens. Ryan Lee, analista jefe de Bitget Research, destacó que el respaldo de celebridades puede atraer a sus seguidores y al público en general hacia SHIB.

“Cuando los famosos muestran públicamente su interés por SHIB acumulando el token, esto puede atraer la atención y el interés de sus bases de seguidores y del público en general”, comentó Lee. Un ejemplo claro es Elon Musk, cuyo apoyo a Dogecoin (DOGE) ha influido en la propiedad y el precio de SHIB, dado que ambos tokens comparten el meme Doge como mascota y a menudo se mueven en

paralelo.



[Descargar APP para Android](#)

[Descargar APP para iOS](#)

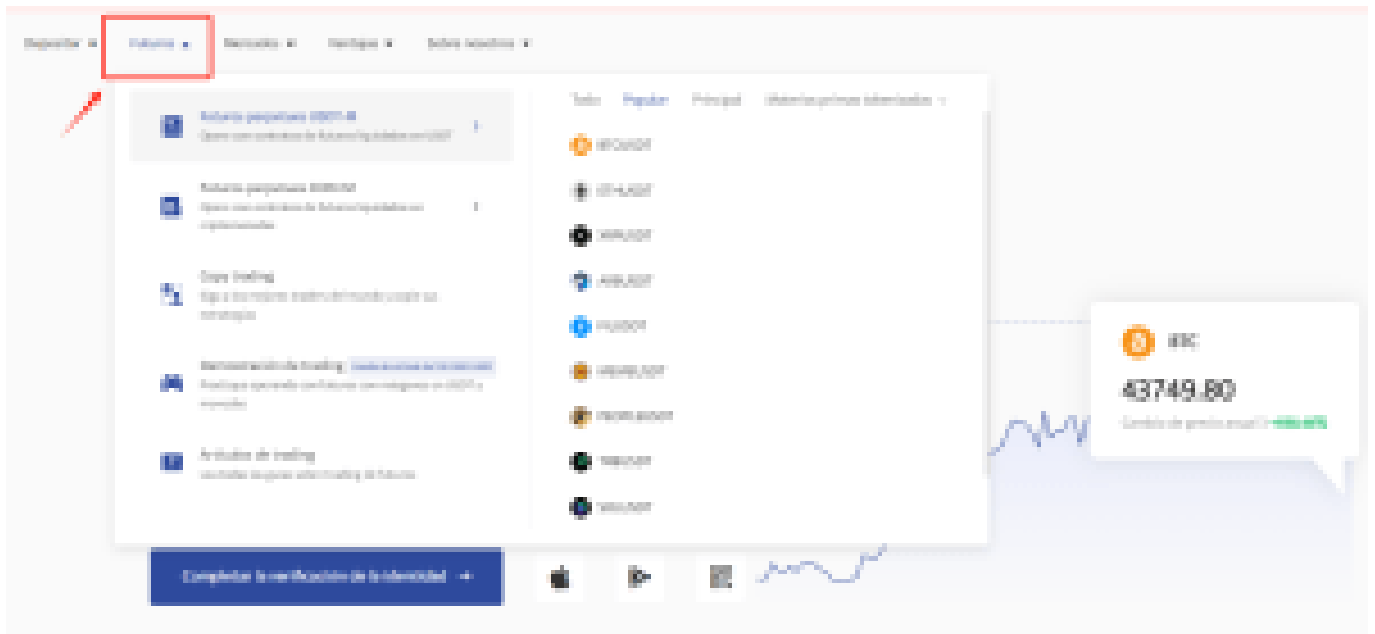
Lo esencial:

Akash Mahendra, de Haven1, advirtió que la alta concentración de propiedad de SHIB podría ser una señal de colusión en el mercado y una posible bomba de relojería para la estabilidad del mismo. Sin embargo, Lee destacó que, a pesar de estas preocupaciones, la distribución de SHIB está relativamente dispersa. Una parte significativa de las fichas ha sido quemada, y el resto se distribuye de manera uniforme entre varias bolsas.

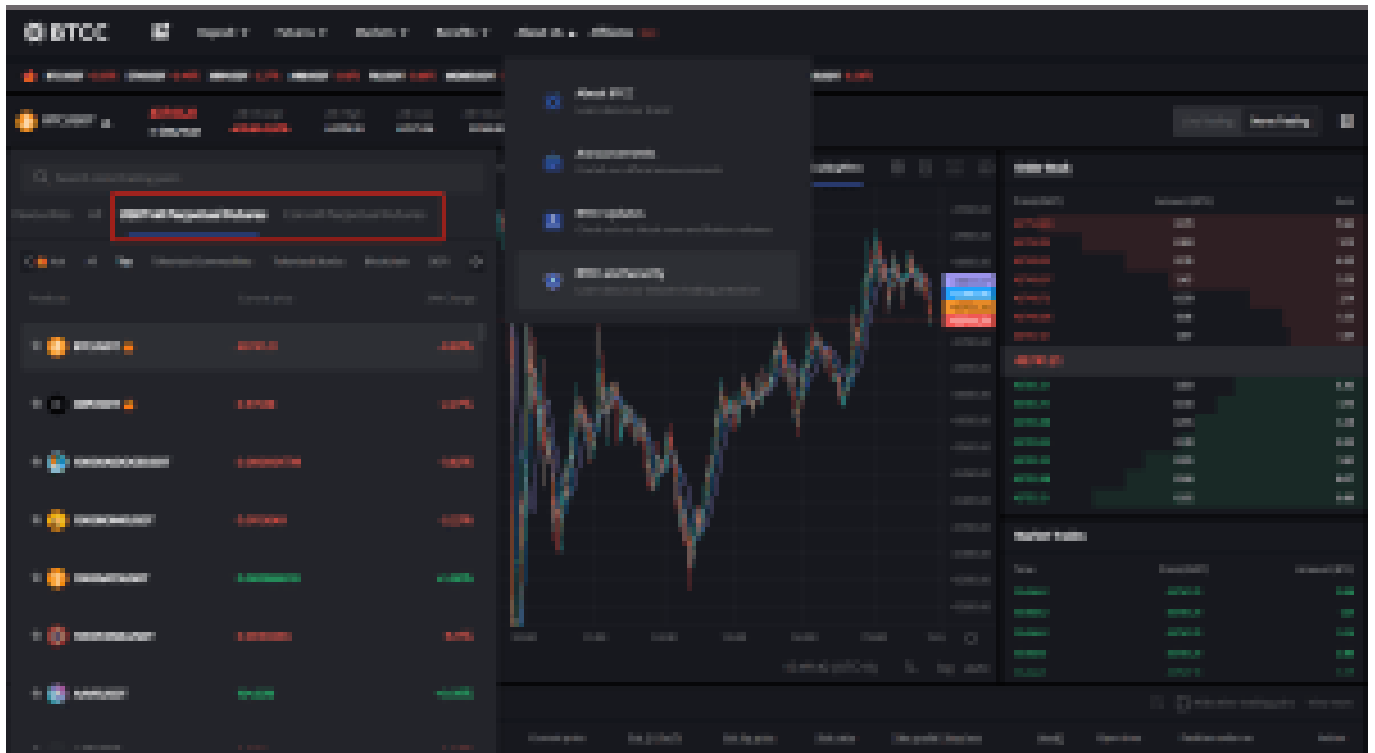
A medida que SHIB se mantiene relativamente estable hasta marzo de 2024, conocer quiénes son los principales poseedores del token se convierte en un aspecto crucial de la tokenómica. Estos grandes poseedores tienen el potencial de influir significativamente en el futuro precio de la criptomoneda, por lo que la transparencia en cuanto a la propiedad es esencial para los inversores que buscan tomar decisiones informadas.

¿ Cómo negociar [futuros](#) de Shiba inu (SHIBA) en BTCC ?

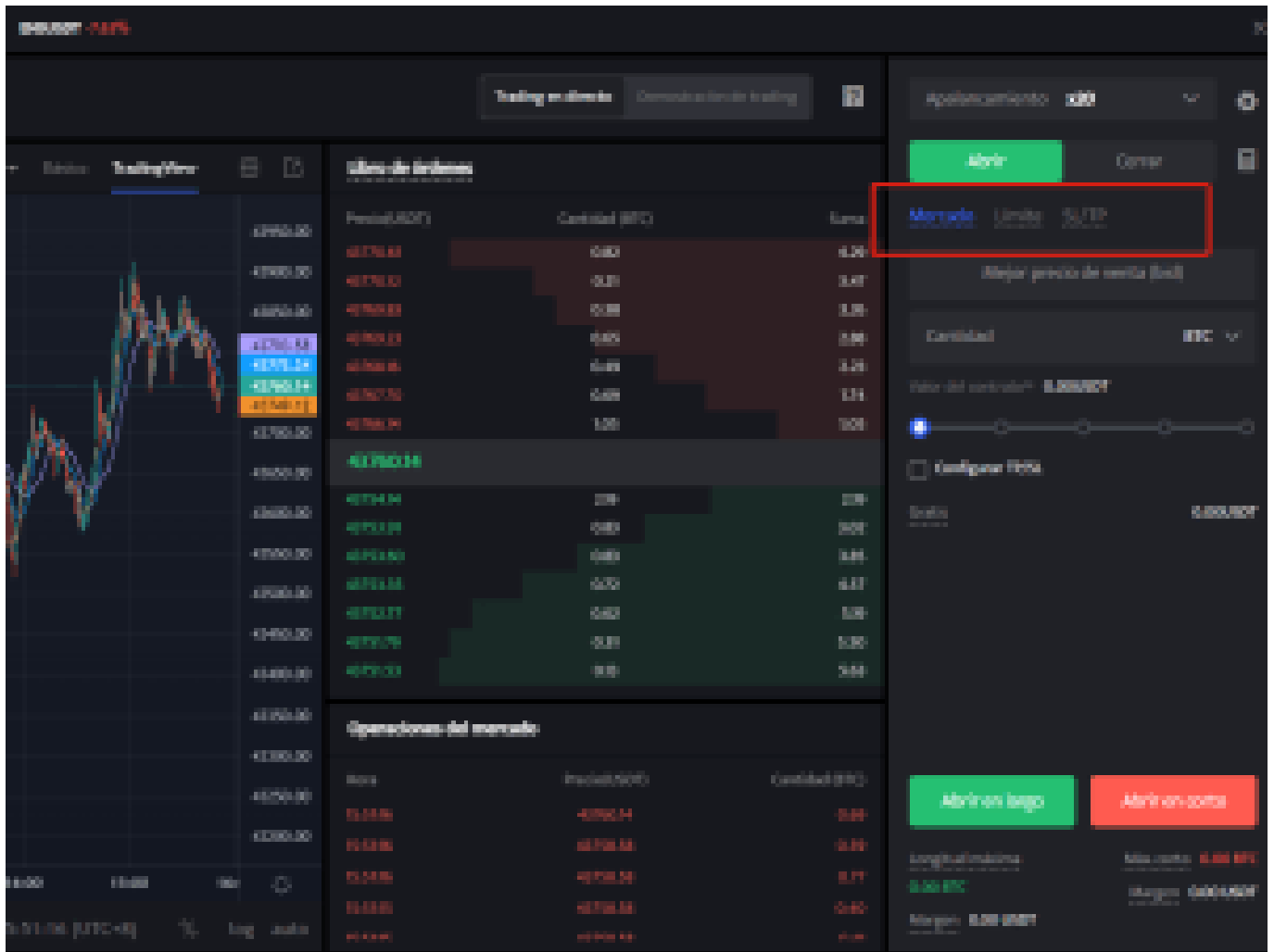
PASO 1: Después de ingresar a la página principal del sitio web oficial, haz clic en la opción "[Futuros](#)" en la parte superior.



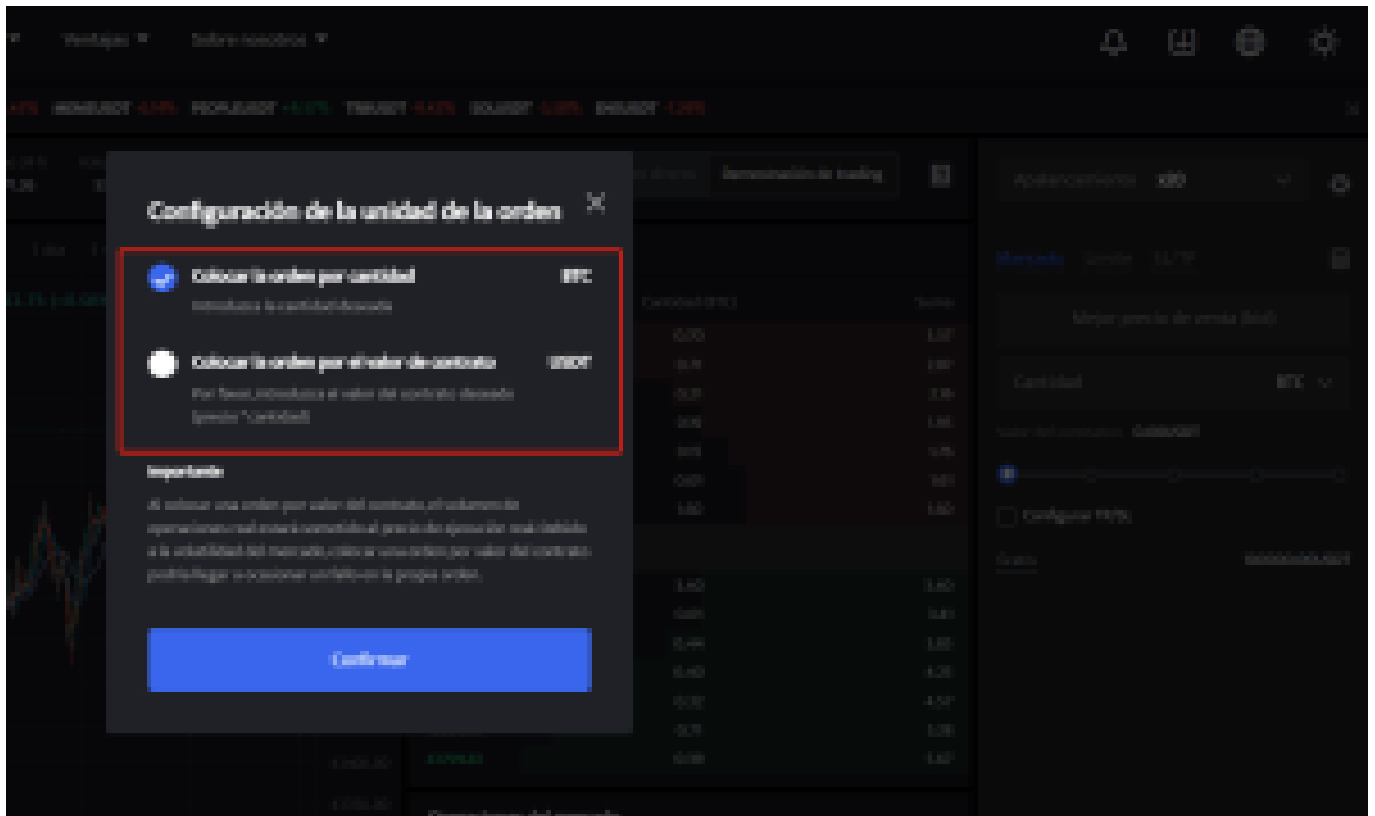
PASO 2: Al ingresar a futuros, puedes elegir **Futuros perpetuos USDT-M** o **Futuros perpetuos COIN-M** . Incluso tienes la opción de seleccionar futuros de diferentes tipos, como metaverso, NFT y DeFi.



PASO 3: Después de seleccionar tu Futuro perpetuo Bitcoin, elije " **Mercado** ", " **Límite** " o " **SL/TP** ".



- **Mercado:** Las órdenes del mercado se ejecutarán al precio más favorable en ese momento.
- **Límite:** Las órdenes límite son un tipo de orden que permite comprar o vender futuros a un precio más favorable que el precio de mercado. Cuando compra a un precio inferior al de mercado o vende a un precio superior al de mercado, la orden será una orden límite
- **SL/TP (stop loss/ take profit) :** Las órdenes SL/TP son un tipo de orden que tiene por objeto comprar o vender futuros a un precio menos favorable que el precio de mercado. Cuando compre a un precio superior al precio de mercado o venda a un precio inferior al precio de mercado, la orden será una orden SL/TP.



PASO 4: Ingresas la cantidad de la moneda que deseas comprar, y en la parte inferior se mostrará el monto del futuro a comprar y el margen necesario. A continuación, puedes establecer órdenes de stop-loss y take-profit para realizar transacciones seguras en tus inversiones, por ejemplo, establecer un stop-loss cuando el precio caiga un 5% y un take-profit cuando el precio suba un 20%. (por ejemplo: sería una pena subir un 20% y no vender, para luego bajar)

Trading en directo
Demostración de trading
📄

Libro de órdenes

Precio(USDT)	Cantidad (BTC)	suma
43821.25	0.60	5.34
43820.85	0.94	4.52
43820.47	0.86	3.58
43820.06	1.57	3.72
43820.31	0.77	1.55
43820.51	0.77	0.78
43820.80	0.01	0.01
43821.40		
43821.40	0.00	0.00
43821.60	0.77	0.68
43821.44	0.80	1.71
43821.93	0.80	2.98
43821.82	0.80	3.58
43821.55	0.78	4.58
43822.77	0.04	4.80

Operaciones del mercado

Para	Precio(USDT)	Cantidad (BTC)
------	--------------	----------------

Apalancamiento: **x20**

Mejor precio de venta (bid)

Cantidad: **BTC**

Valor del contrato: **0.0000001**

Configurar TP/SL Avanzado

Take profit: **USDT**

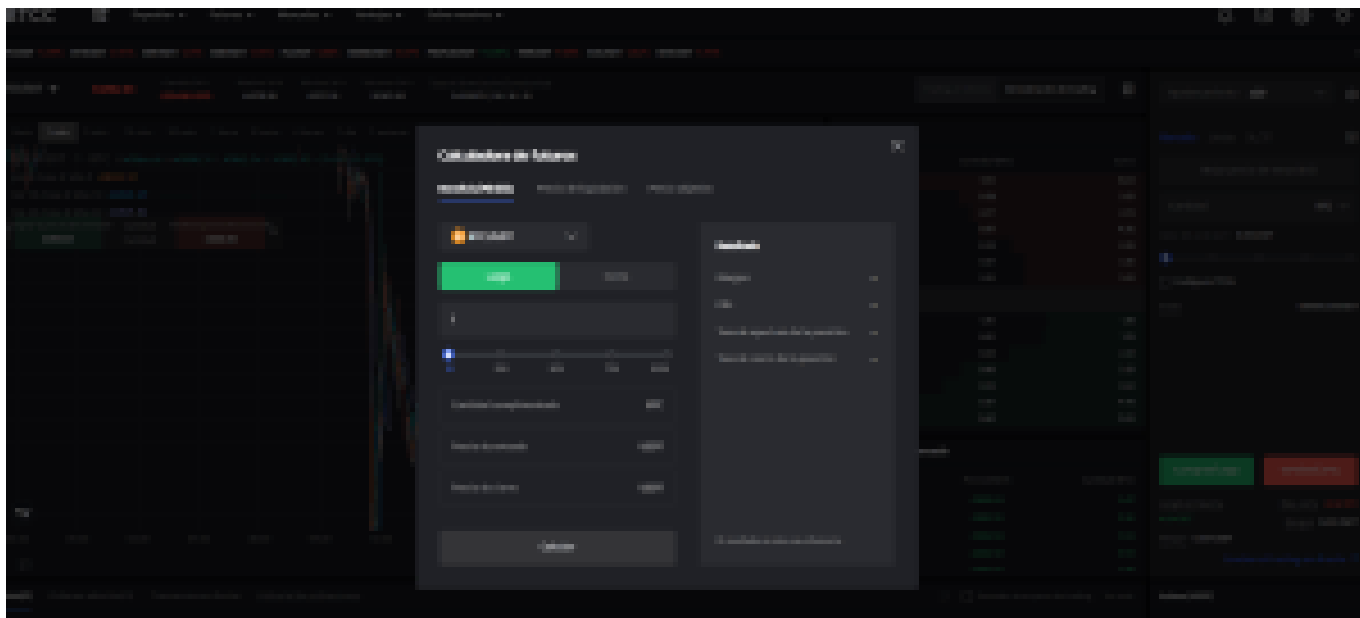
Stop loss: **USDT**

Gratis 100000.00USDT

Comprar/Largo

Vender/Corto

PASO 5: La página de comercio de futuros en BTCC incluye una calculadora de futuros. Si no estás seguro de los costos del futuro, puedes obtener un resultado aproximado a través de la calculadora. Su uso es muy sencillo; solo necesitas ingresar los valores de la transacción.



Además, BTCC utiliza tarifas escalonadas según el nivel VIP. Diferentes niveles VIP disfrutan de diferentes tasas de comisión de transacción. Puedes consultar las tarifas específicas después de iniciar sesión.

Además de Ethereum, BTCC también ofrece futuros de trading para diversas criptomonedas principales, incluyendo Litecoin, Cardano, Ethereum, y otras.

[TRADE_PLUGIN]DOGEUSDT,DOGEUSDT[/TRADE_PLUGIN]

[¡Consigue hasta 10.055 USDT al registrarte, depositar y operar! /](#)

[Haga clic aquí para abrir cuenta BTCC](#)



[Descargar APP para Android](#)

[Descargar APP para iOS](#)

Por qué negociar SHIB en BTCC

Para el comercio de futuros Crypto, puede elegir [BTCC crypto exchange.BTCC](#), un exchange de criptomoneda, fue fundada en junio de 2011 con el objetivo de hacer el trading de crypto fiable y accesible a todos. Más de 11 años prestando servicios de trading de crypto futuros. 0 incidentes de seguridad. Liquidez líder en el mercado.

Los operadores pueden optar por operar en [BTCC](#) por una variedad de razones:

- **Seguridad:** 11 años de funcionamiento seguro. Salvaguarda de los activos de los usuarios con una gestión multirriesgo a través de los altibajos de muchos ciclos de mercado.
- **Máxima liquidez:** Con la liquidez líder del mercado de BTCC, los usuarios pueden realizar órdenes de cualquier cantidad -ya sea tan pequeña como 0,01 BTC o tan grande como 50 BTC- al instante en nuestra plataforma.
- **Innovación:** opere con una amplia variedad de productos derivados, incluidos futuros perpetuos y futuros de materias primas y acciones con margen de USDT tokenizados, que son productos innovadores inventados por BTCC.
- **Flexibilidad:** Seleccione su apalancamiento deseado de 1x a 150x. Vaya largo o corto en sus productos favoritos con el apalancamiento que desee.

[TRADE_PLUGIN]SHIBUSDT,SHIBUSDT[/TRADE_PLUGIN]

[¡Consigue hasta 10.055 USDT al registrarte, depositar y operar! /](#)

[Haga clic aquí para abrir cuenta BTCC](#)

Preguntas frecuentes sobre [BTCC](#)

1.¿Es seguro BTCC?

Desde su creación en 2011, BTCC ha tenido como prioridad crear un espacio seguro para todos sus visitantes. Las medidas consisten en cosas como un proceso de verificación robusto, autenticación de dos factores, etc. Se considera uno de los mercados más seguros para comprar y vender criptomonedas y otros activos digitales.

2.¿Puedo invertir en BTCC?

Se recomienda a los usuarios que comprueben si exchange presta servicio en su zona. Los inversores en BTCC tienen que poder operar en dólares estadounidenses.

3.¿Puedo operar con BTCC en España.?

Sí, los inversores en España pueden comenzar a operar en BTCC y acceder al próspero mercado secundario de criptoactivos para comprar, vender y operar criptomonedas.

[TRADE_PLUGIN]SHIBUSDT,SHIBUSDT[/TRADE_PLUGIN]

[¡Consigue hasta 10.055 USDT al registrarte, depositar y operar! /](#)

[Haga clic aquí para abrir cuenta BTCC](#)



[Descargar APP para Android](#)

[Descargar APP para iOS](#)

Quizá te interesen los artículos abajo

[¿Qué es el halving de Bitcoin?](#)

[¿Qué es Cardano? Todo lo que debes saber de ADA](#)

[¿Qué es Bitcoin y Cómo funciona?](#)

[¿Qué es un token?](#)

[¿Qué es PoW y PoS ,Cuál es su diferencia?](#)

[¿Qué es Minar Criptomonedas y cómo funciona?](#)

[¿Cómo minar bitcoins: una guía para los principiantes?](#)

[¿Qué son los NFT y para qué sirven los NFT ?](#)

[¿Qué es ChatGPT y para qué sirve esta IA Innovadora?](#)

[Mejores bolsas de criptomonedas en México](#)

[TOP 7 exchanges de criptomonedas en España](#)

[¿Qué es ETF de Bitcoin?: Un Manual Completo para Inversores](#)

[¿ Cómo negociar futuros de TRON \(TRX\) en BTCC ?](#)

[¿ Cómo negociar futuros de Avalanche \(AVAX\) en BTCC ?](#)

[¿ Cómo negociar futuros de Binance Coin \(BNB\) en BTCC ?](#)

[¿ Cómo negociar futuros de Cardano \(ADA\) en BTCC ?](#)

[¿ Cómo negociar futuros de Ethereum \(ETH\) en BTCC ?](#)

[¿ Cómo negociar futuros de Bitcoin en BTCC ?](#)

[Tutorial del Margen en Trading para principiantes](#)

[Conceptos básicos sobre la criptomoneda](#)

[¿Qué es el Apalancamiento y el Margen?](#)

[Cómo evitar las estafas de criptomonedas](#)

[¿Qué son los contratos de futuros? una guía para los principiantes](#)